



## FUP OG FAKTA MED MÆLKEKOPPER

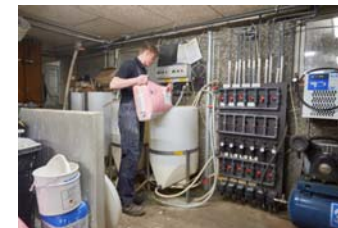
Marie Louise M. Pedersen

Erfagruppe Svinerådgivningen  
D. 31. oktober 2017



## MÆLKEANLÆGGET GIVER MULIGHEDER

- Flere fravænnede per fravænning
- Reduktion i antallet af ammesøer
- Færre flytninger af grise
- Højere fravænningsvægt
- Reduceret pattegrisedødelighed

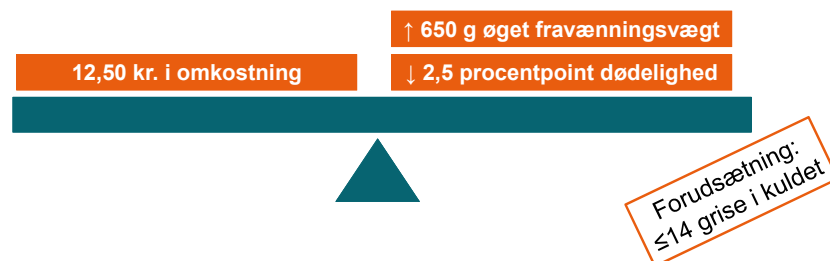


2

## ØKONOMI

Et mælkekop-anlæg koster 12,50 kr. pr. fravænnet gris

- 80-90 pct. af denne omkostning går til mælkepulver



3

## MEN...REGN ALDRIG MARGINALT

Næsten alle besætninger ændrer deres produktionsform, når de investerer i et mælkeanlæg.

De lægger flere grise til søerne og reducerer brugen af ammesøer

- Øger fravænningsalderen
- ELLER
- Øger antallet af faringer pr. sektion (hvis der er kapacitet i drægtighedsstald)

BRUG VORES REGNEARK

[http://svineproduktion.dk/Viden/Paa-kontoret/Oekonomi\\_ledelse/Beregningsvaerktoejer/Oekonomimodel\\_maelkeerstatning](http://svineproduktion.dk/Viden/Paa-kontoret/Oekonomi_ledelse/Beregningsvaerktoejer/Oekonomimodel_maelkeerstatning)

4



## I SKAL KENDE JERES OMKOSTNINGER

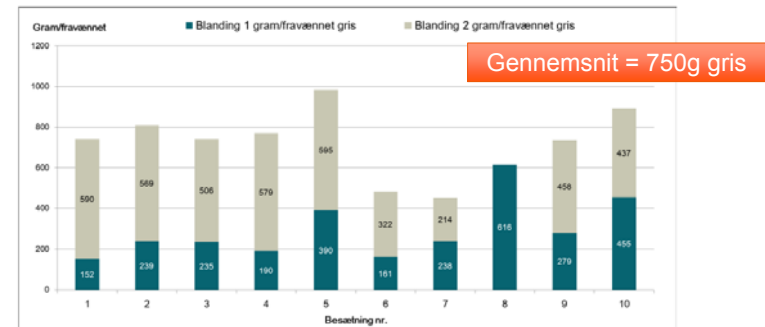
- Registrer forbruget af mælkepulver hver måned
- Beregn kg per fravænnet gris
- Udveksl erfaringer med kollegaer

	Antal Frav	13,-			18,5,-			Total pr gris	Frav pr frav	Kommentarer:
		Kg Smooth	Gr/gris	Kr/Gris	Kg Mælk	Gr/Gris	Kr/gris			
Maj	2485	800	322	3,9	600	241	4,24	8,14	11,9	
Juni	3140	913	291	3,5	640	204	3,59	7,09	12,2	
Juli	2615	855	327	4,2	650	249	4,6	8,81	12,2	
August	2730	785,5	287	3,74	416,5	153	2,83	6,57	12,8	Nye nipler kørt i denne måned
September	3223	642	199	2,59	360	112	2,09	4,68	12,6	Uden 0 søer 13,2 frav pr kuld
Oktober										



5

## FORBRUG AF MÆLKEPULVER



6

## I MÅ GERNE HAVE ET HØJT FORBRUG

Men...

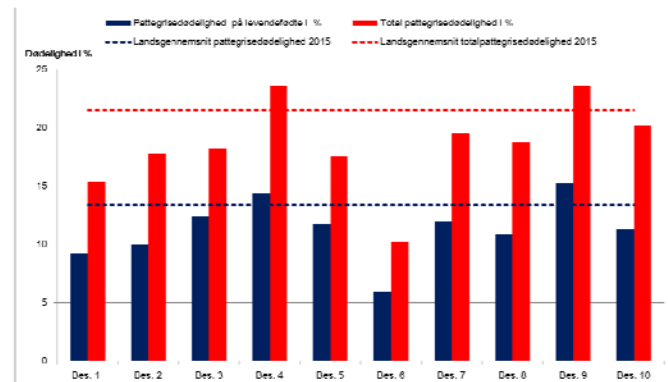
- Grisene skal drikke det
  - 750 g pulver = 650 g/ gris i frav.vægt
- Restmængder og spild skal være minimalt
  - Ældre grise kan drikke restmængder
- Overvej restriktivt forbrug til de ældste grise:
  - Grise uden so har ekstremt forbrug
  - 5 ugers fravæning

Det er 80 % af grisene som drikker af koppen.



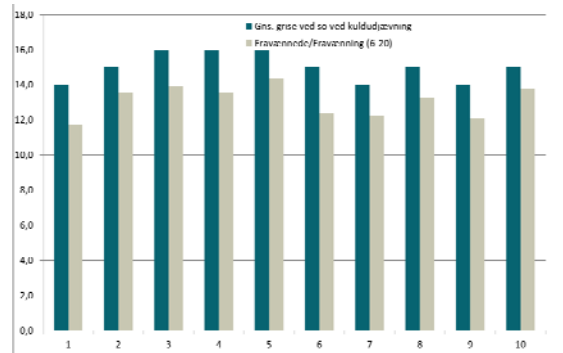
7

## PATTEGRISEDØDELIGHED



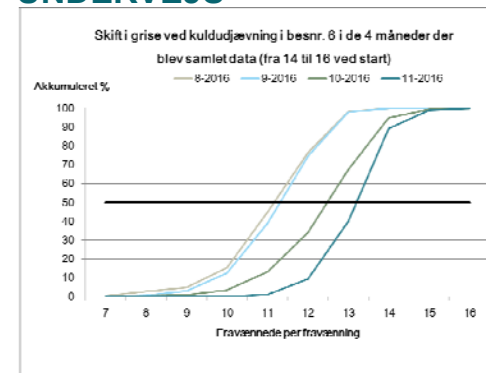
8

## KULDUDJÆVNINGSTRATEGI OG FRAV./FRAV.



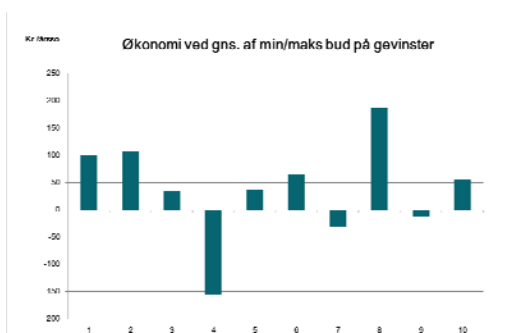
9

## SKIFT UNDERVEJS



10

## BEDSTE BUD PÅ ØKONOMI PER ÅRSSO



11

**GOD MANAGEMENT ER DET VIGTIGSTE.**  
Et mælkeanlæg passer ikke grise og søer.

Sluk for anlægget, hvis du ikke får betalt de 12,50 kr.



12

## REDUCER ANTALLET AF AMMESØER

Øg kuld størrelsen ved kuldudjævning

- Det har dog en konsekvens for den lille gris



Afprøvning med 14, 16, 18 og 20 grise i kullet

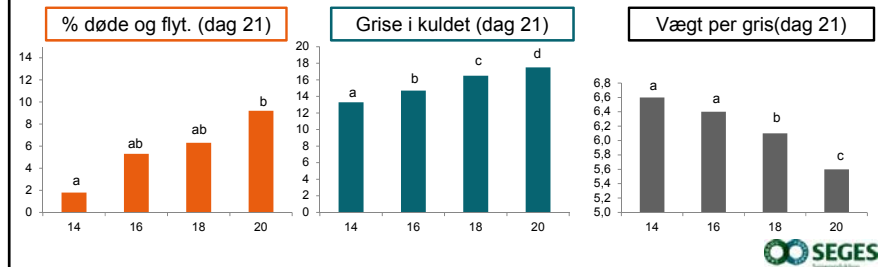
- De største grise ( $\geq 1$  kg)
- De bedste søer ( $\geq 17$  mm rygspæk og  $\geq 14$  funktionelle patter)



13

## KONSEKVENNS AF ØGET KULDSTØRRELSE

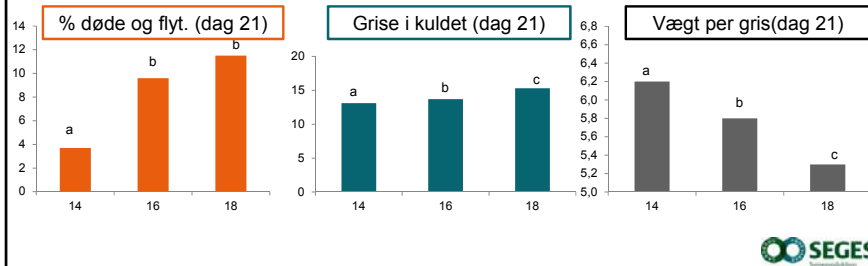
- Søer i **KASSESTIER** kan passe flere end 14 grise



14

## KONSEKVENNS AF ØGET KULDSTØRRELSE

- Søer i **KOMBISTIER** kan kun passe 14 grise



15



Placering af kop er en udfordring



16



Andre konsekvenser:

- Uens kuld
- Andelen af grise under 3,5 kg steg
- Den lille gris forbliver en lille gris
- Andelen af behandlede grise steg

I SKAL HAVE FOKUS PÅ DE GRISE SOM FALDER FRA




### SÅDAN ØGES KULDSTØRRELSEN

Øg forsigtigt! - med en gris af gangen

Registrer følgende:

- ✓ Andel af døde grise
- ✓ Antallet af opsamlingsøer
- ✓ Mængden af forbrugt mælkepulver
- ✓ Fravænningsvægt

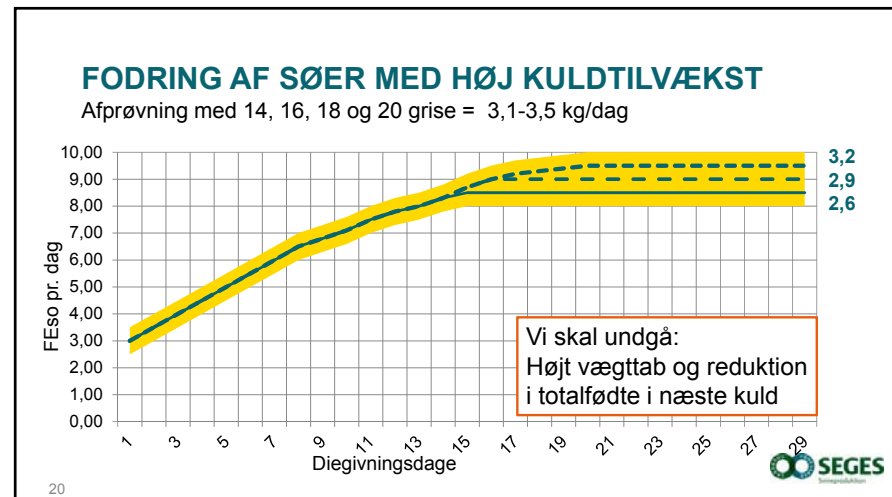
**LOVKRAV:** Fast gulv eller tilsvarende, så alle grise kan hvile samtidig




### MANAGEMENT I STORE KULD

- Sørg for so mælk til de mindste grise
  - Splitmalk ofte de første par dage
  - Flyt utrivelige grise til opsamlingsøer
  - Flex-fravæning (min. dag 21; min. 12-13 grise hos soen)
- Hold øje med pattebid, vulvbid og kindskader!

**Anlægget skal køre 24/7**

## DE MINDSTE GRISE I FARESTALDEN

- De skal have varme, varme og varme (glukose og kuvøse)
- Lægges til en mindsteamme
  - So der stadig producere råmælk
  - So med små patter
- Mælkekoppen øger ikke overlevelsen eller tilvæksten hos de mindste grise i farestalden
- Tryk mælk ud i koppen



21

## MÆLKEPULVER

**SO MÆLK** vil altid være den billigste og bedste ernæring for pattegrise!

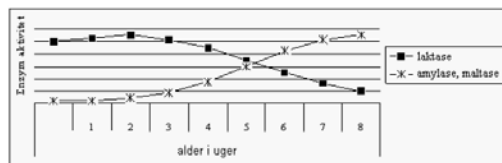
Men det er for dyrt at hælde i anlægget...



22

## GRISENE SKAL KUNNE FORDØJE BLANDINGEN

- Pattegrise kan fordøje:
  - Mælkeproteiner ex. Kasein
  - Laktose
  - Fedt



Med tiden kan pattegrisen fordøje stivelse og vegetabilsk protein



SEGES

23

## GRISENE FÅR FLERE BLANDINGER

Alder i dage 1 2 3 4 5 6 7 8 9 10 11 12 13 14 15 16 17 18 19 20 21 22 23 24 25 26 27 28 29 30 31 32 33 34 35

2-3 Blandinger

Blanding 1

Blanding 2

Blanding 3

Stigende mængde af vegetabiliske råvarer (hvede og soja)

Stigende pris per kg

SEGES

24

## ANALYSE AF 6 BLANDINGER

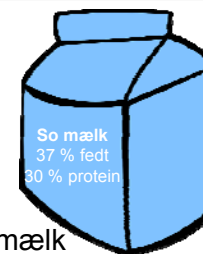
	Gennemsnit af Blanding 1	Gennemsnit af Blanding 2
Pris per kg.	13-22	9-16
Energi, FEsv/kg	1,61	1,56
Råfedt, %	14,2	9,5
Råprotein, %	21,1	20,8

25

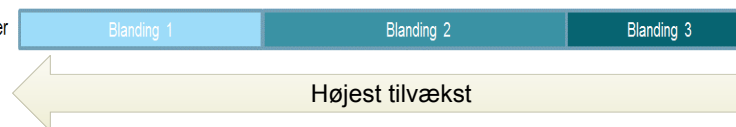


## ET GODT MÆLKEPULVER

- Meget energi
- En høj andel af mælkeprodukter = laktose
- Høj fedtprocent
- Resterende næringsstoffer = skal ligne so mælk



2-3 Blandinger



26



## I SER DENNE VARIATION

Tre forskellige "blanding 1"

	1	2	3
Ca. pris per kg	13-18	18-22	12-14
Energi, FEsv/kg	1,78	1,56	1,75
Råfedt, %	18	10	18
Råprotein, %	22	19	22

Vi glæder os til at fortælle jer:

- Hvilket produkt, som grisene helst vil drikke
- Hvilket produkt, der giver højest tilvækst

27



## I SKAL KIGGE PÅ INDLÆGSSEDDEL

- Tjek råvarerne
  - Råvarerne står i faldende orden
- Vurder råvarer i forhold til pris
  - Mælkeprodukter og fedt er dyre råvarer
  - Hvede og soja er billige råvarer
- Tjek fedtprocenten
- Spørg til energi indhold

Skummetmælkspulver, vallepulver, valleprotein, fedtberiget vallepulver, Mejeri-biprodukter, vegetabilsk fedt, vegetabiliske olier (palme og kokos), sakkarose, druesukker, hvede, hvede gluten, hvede protein koncentrat, sojaproteinkoncentrat, kartoffelprotein, ris

28





## PLACERING AF KOP/TRUG

- Placer kop/trug på spaltegulvet
- Grise skal have nem adgang
- So skal ingen adgang have (løsdriftstier)
  - Minitest i showroom
- Sidevendte farestier giver risiko for kopper som trædes på



SEGES



### Mælkekopper

- Lavere dødelighed; højere fravænningsvægt eller færre ammesøer
- Investering: \$\$
- Driftsomkostninger: \$\$



### Mini-vådfoder

- (Lavere dødelighed; højere fravænningsvægt eller færre ammesøer)
- Investering: \$\$\$
- Driftsomkostninger: \$



### Drikke-jern anlæg

- (Lavere dødelighed; højere fravænningsvægt eller færre ammesøer)
- Investering: \$
- Driftsomkostninger: \$\$\$

SEGES

30



### Mælkekopper

- Lavere dødelighed; højere fravænningsvægt eller færre ammesøer
- Investering: \$\$
- Driftsomkostninger: \$\$

- 3S, SCA, Big Dutchman m.fl..
- Kan ud fodre 2 blandinger
- Manuel opblanding (Automatisk opblanding)
- Manuel/Automatisk rengøring
- **Udfordring: Adgang til kop**
- **Omkostning: 12,5 kr. per gris (snit i 10 besætninger)**

SEGES

31



### Mini-vådfoder

- (Lavere dødelighed; højere fravænningsvægt eller færre ammesøer)
- Investering: \$\$\$
- Driftsomkostninger: \$

- Weda, Bopil, (Big Dutchman)
- Kan ud fodre alle blandinger
- Automatisk opblanding
- Mulighed for fasefodring
- Automatisk rengøring
- **Udfordring: Hvor tidligt skal grise æde store mængder af foder**
- **Omkostning: ex. 8 kr. per gris (en besætning)**

SEGES

32





### Drikke-jern anlæg

- (Lavere dødelighed; højere fravænningsvægt eller færre ammesøer)
- Investering: \$
- Driftsomkostninger: \$\$\$

- Agro Korn
- Kan ud fodre "blanding 1" eller en enhedsblanding
- Manuel opblanding
- Manuel rengøring
- **Udfordring: Spild + grise skal have vand dag 14**
- **Omkostning: ex. 11 kr. per gris (en besætning)**
- Brug for ny drikkekop – der arbejdes på det



33

### EX. EKSTRA UDSTYR



- Varmeveksler
  - Skal grise have varm mælk?
  - Hvad er den reelle temperatur i koppen?
- Antallet af tanke
  - Centralt mælkeanlæg: En tank per blanding
  - Overvej 3 blandinger i mælkekopanlæg - lav koncentration til de ældste grise
  - Stort sohold: Overvej en tank per sektion



34



### MANUEL TILDELING

- Afprøvning fra 2006 - ingen effekt på fravænningsvægt og dødelighed (medd. 732)
- En case
  - Manuel tildeling dag 0 til 3
  - USK: Ingen grise dør af sult!



35



### KALVE MÆLKEERSTATNING

- Billigere per Fesv: **9,14 kr/FEsv**
- Højere andel af mælkeprodukter
- Næsten ingen hvede eller soya
- Findes i to typer (>60 % og <60% skummetmælkspulver)

	Blanding 1	Blanding 2	Kalv ME
Pris per FEsv, kr.	8-13	6-10	9
Energi, FEsv/kg	1,61	1,56	1,75
Råfedt, %	14,2	9,5	15,5-20,0
Råprotein, %	21,1	20,8	20,0-25,4

**MEN!!!!!!**

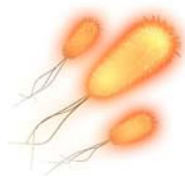
**Vi har ingen ide om, hvordan kalveerstatning opfører sig i anlægget**

**...eller grisen**



36

## HYGIEJNE, HYGIEJNE, HYGIEJNE



Uanset anlæg – gå ikke på kompromis!!

- Mælken skal være frisk – lugt til den
- Anlæg og tank skal gøres rent og desinficeres
  - Minimum ugentligt – firmaerne ved bedst
- Kopper skal spules
- Mål antallet af bakterier i tank og slanger
  - Spørg din dyrlæge



37

## DAGENS HUSKER

- Det er dyrt
- Fantastisk løsning, hvis vi kan sikre effekt hos alle og billigere driftsomkostning

